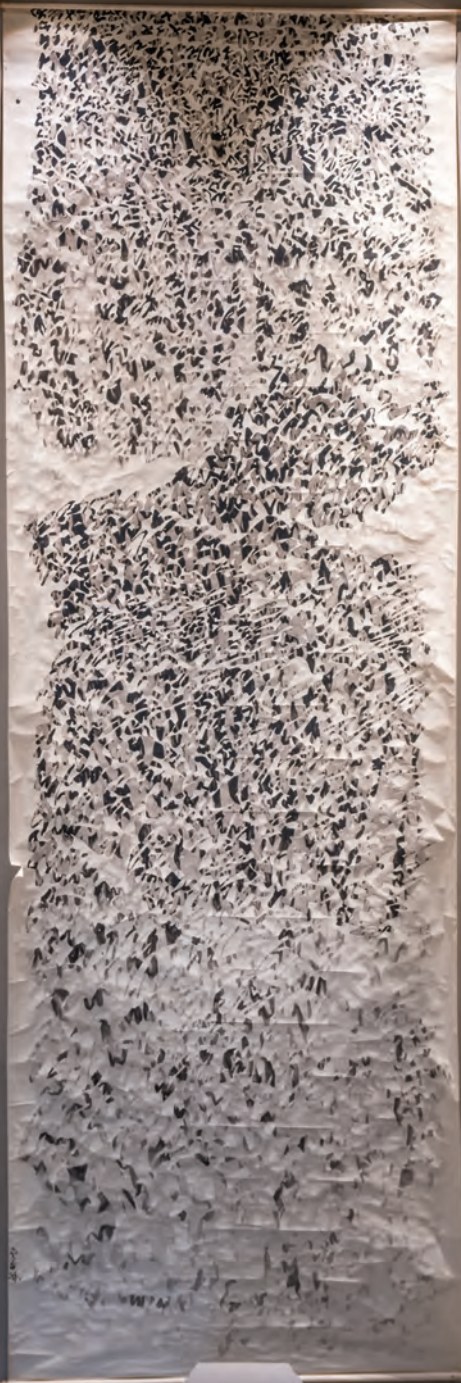


UNSERE SUITEN.

OUR SUITES.



BAYERISCHER HOF

WIR WÜNSCHEN
IHNEN MEHR ALS
EINEN SCHÖNEN
AUFENTHALT:
UNVERGESSLICHE
MOMENTE.

WE WISH YOU
MORE THAN JUST
A PLEASANT STAY:
UNFORGETTABLE
MOMENTS.





Ein hohes Maß an Privatsphäre assoziiert man für gewöhnlich nicht mit einem Hotel. Zum Glück ist das Hotel Bayerische Hof kein gewöhnliches Hotel und eine Suite bei uns mehr als ein großes Zimmer. Vielmehr Ihr Zuhause und Refugium während Ihres München-Aufenthalts. Seit 1841 wird unser privat geführtes Haus international für sein luxuriöses Ambiente und auch oder gerade für seinen exzellenten Service geschätzt. Genießen auch Sie ihren Besuch in einer von 74 Suiten im Herzen Münchens und die faszinierende Mischung aus Geschichte und modernstem Komfort. Wir freuen uns auf Ihren Besuch.

A high degree of personal privacy is not something one usually associates with a hotel. Fortunately, the Bayerischer Hof is no normal hotel and a suite here is much more than just a large room. Think of it as your home during your stay in Munich. Since 1841, our privately managed residence has been valued internationally for its luxurious atmosphere and its amiable, highly personal service. Enjoy one of our 74 suites set in the heart of Munich and experience a fascinating blend of history and modern comforts. We look forward to welcoming you.



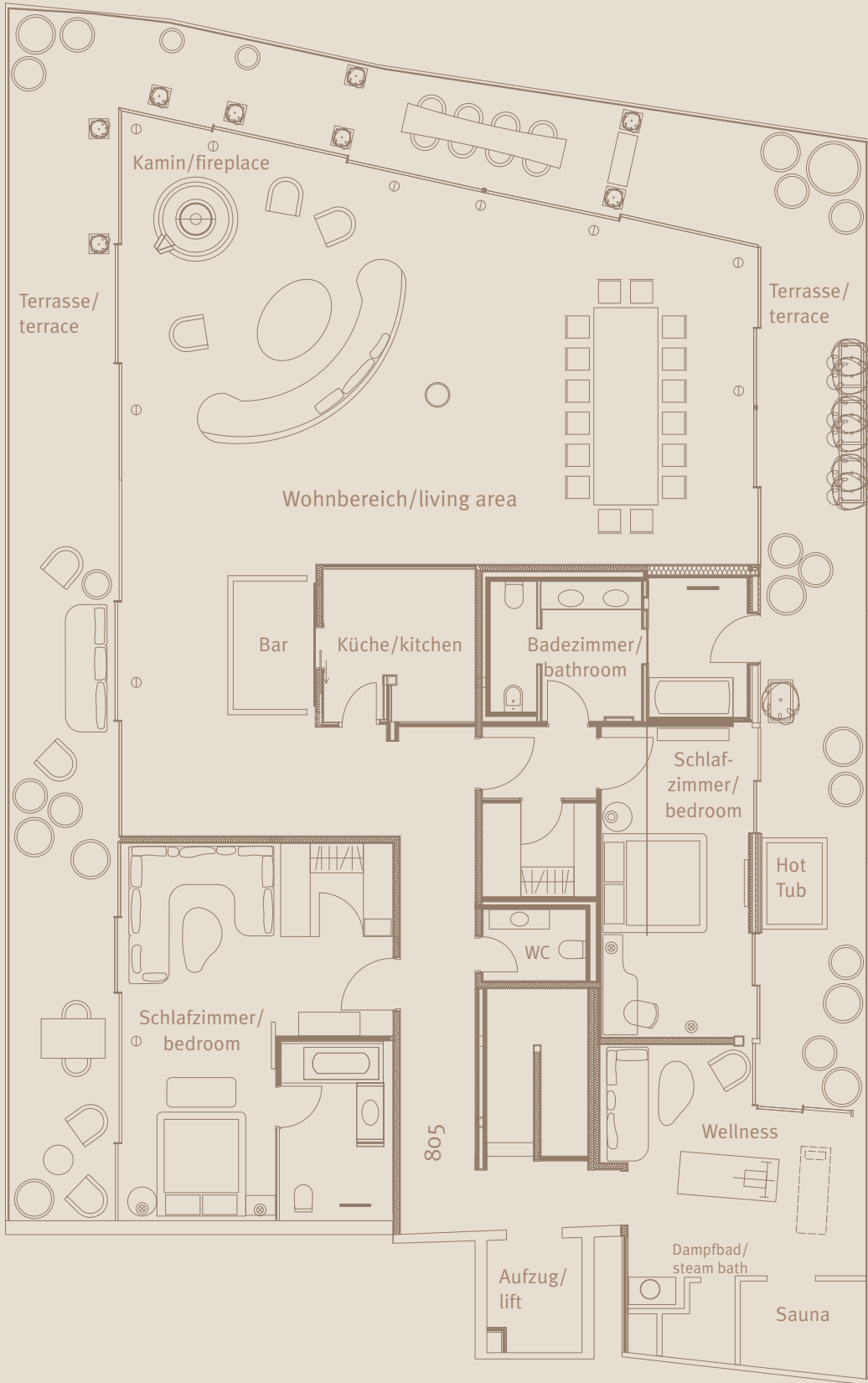
PENTHOUSE GARDEN SUITE

Der Süd- und Nordflügel: Entdecken Sie die von Axel Vervoordt gestaltete **Penthouse Garden Suite**. Die Suite umfasst großzügig auf 350 Quadratmetern das gesamte 8. Stockwerk, umgeben von einer weitläufigen Dachterrasse mit spektakulärem Blick über München.

Das Penthouse überzeugt durch ein dezentes und zurückgenommenes Design in hellen Natur- und Erdtönen. Hierbei wurde darauf geachtet, Ruhe und Behaglichkeit für den Gast zu schaffen. Jedes einzelne Möbelstück ist ein Unikat und wurde künstlerisch neu aufbereitet. Die Außenwände bestehen aus Panoramafenstern, sie erfüllen die Räume mit Tageslicht und ermöglichen einen atemberaubenden Blick über die Stadt. Die Penthouse Garden Suite kann zum **Penthouse Garden Ensemble** mit bis zu 7 Zimmern in der 7. Etage (5 Deluxe Doppelzimmer sowie 2 Deluxe Junior Suiten mit insgesamt 225 Quadratmetern) zu einer Gesamtfläche von 575 Quadratmetern erweitert werden.

The south and north wing: discover our **Penthouse Garden Suite** designed by Axel Vervoordt. The 350-square metre suite encompasses the entire 8th floor and is surrounded by a spacious roof terrace with a spectacular view over Munich. The suite features a discreet and understated design in light natural and earthy tones. Thereby, particular attention was paid to creating an area of tranquillity and comfort for the guest. Each piece of furniture, made from reclaimed wood, is unique and was given an artistic overhaul. The lamps, designed by the Japanese ceramic artist Kosi Hidama, are one-of-a-kind and were made in Vervoordt's workshop in Gravenwezel near Antwerp. All exterior walls are panoramic windows, which fill the rooms with natural light and offer breathtaking views over the city. The Penthouse Garden Suite can be extended to the **Penthouse Garden Ensemble**, including up to 7 rooms on the 7th floor (5 deluxe double rooms as well as 2 deluxe junior suites adding up to 225 sqm) resulting in a total of 575 sqm. The design of the rooms echoes the philosophical principles of Wabi: beauty is found in imperfection and authenticity, Artempo – where time becomes art, and natural materials that are rich in spirit.

Penthouse Garden Suite				
Suite	Size in sqm	Size in sqft	Facilities	Extension
805	350	3768	2 luxury bedrooms with walk-in wardrobe, adjoining bathrooms with rainshower, double washbasin, bidet and guest bathroom. Finest linen were used for the bed linen, sofas, armchairs, chairs and cushions. 65-inch TV and sound system from Bang & Olufsen. Touchscreen to control all technical devices. Fully equipped kitchen with adjoining bar, a spacious dining area for up to 16 persons. Living area with fireplace and a cosy sofa. Private spa area with sauna, steam bath, massage and lounge area as well as a cardio cross-trainer. Terrace with cosy sitting areas, climbing plants, privacy shields	Daily afternoon tea on request, either at your suite or at the Atrium, Champagne, mini bar, newspaper, butler, chauffeur, private check in, private spa.
Penthouse Garden Ensemble				
Suite	Size in sqm	Size in sqft	Facilities	
805 + 738 + 739 + 740 + 741 + 742 + 744 + 745	575	6190	9 rooms, 2 luxury bedrooms at the Penthouse Garden Suite as well as 5 deluxe double rooms and 2 deluxe junior suites on the Seventh Floor.	



8th floor Penthouse Garden Suite



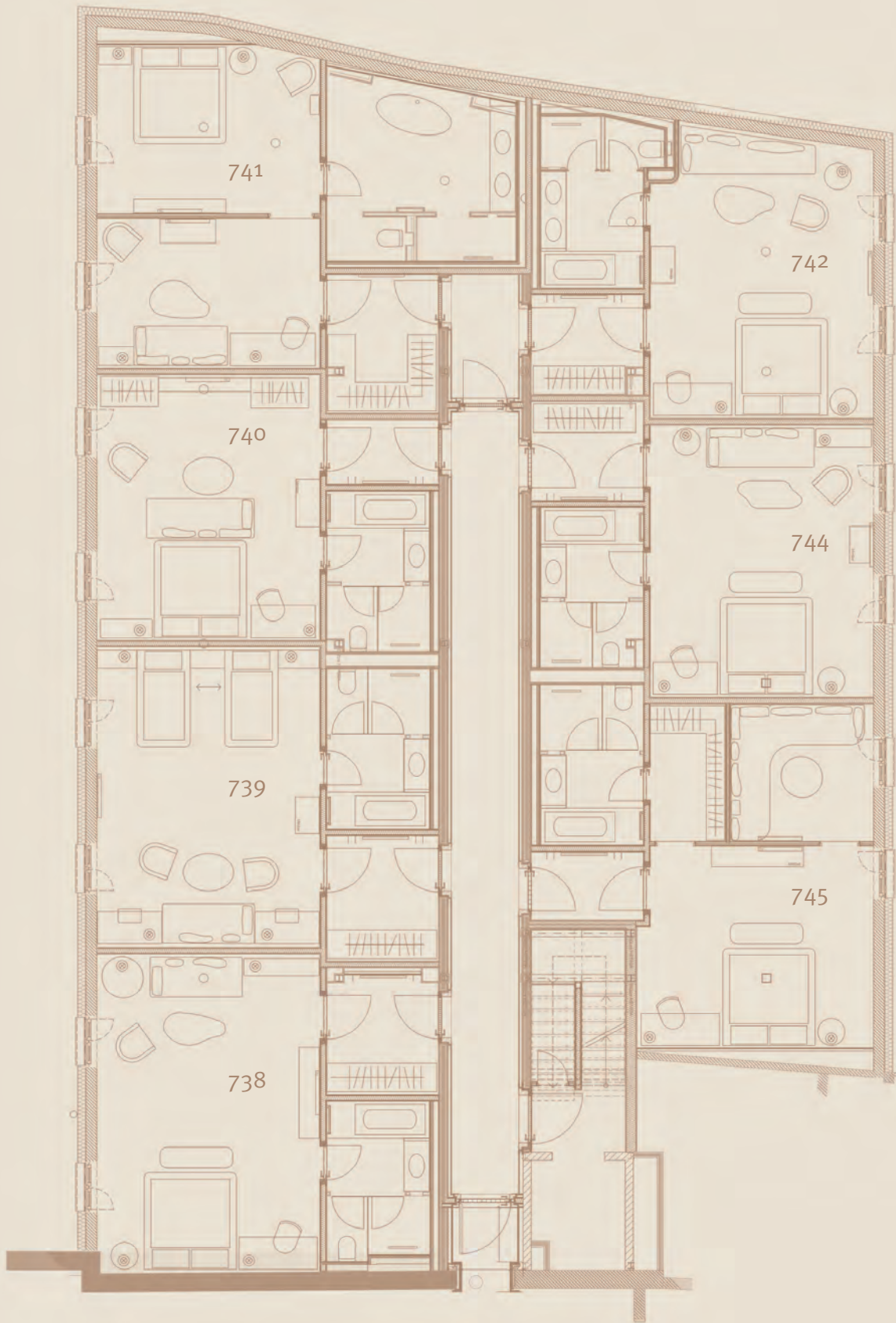
DELUXE JUNIOR SUITES SOUTH AND NORTH WING

Das Design und die Innenausstattung der Deluxe Junior Suiten im „**Seventh Floor**“ des Süd- und Nordflügels, stammen zur Gänze von dem belgischen Kunsthändler und Interieur Designer **Axel Vervoordt**. Die Suiten zeichnen sich durch ein dezentes und zurückgenommenes Design aus. Jede Deluxe Junior Suite verfügt über einen getrennten Wohn- und Schlafbereich und besticht durch seine Individualität in Gestaltung und Farbgebung. Die feinsten Leinenstoffe, welche für die Bezüge der Betten, Sofas, Sessel, Stühle sowie Kissen zum Einsatz kommen, sind in hellen oder dunklen Natur- und Erdtönen von beige bis taupeblau gehalten. Bei dem aus altem Holz gefertigten Mobiliar handelt es sich um exklusive Einzelstücke. Die Bäder zeichnen sich durch den Einsatz von Valverde-Naturstein und klare Formen aus.

The design and interior decoration for the Deluxe Junior Suites at the **Seventh Floor** in the south- and north wing stem entirely from the Belgium art collector and interior designer **Axel Vervoordt**. They are characterized by a subtle and low-key design. The deluxe junior suites feature a separate living and sleeping area. The linen fabrics used for beds, sofas, armchairs, chairs and pillows are featured in light or dark natural and earthy tones ranging from beige to taupe blue. The furniture from reclaimed wood are always unique pieces. The bathrooms stand out due to the use of Valverde natural stone and clear forms.

South- and north wing 4th to 6th Floor			
Suites	Size in sqm	Size in sqft	Furnishing
441	50	538	South wing: Luxurious bedrooms with adjoining bathrooms, double washbasin, rain showers and a separate toilette. Discreet and understated design. Inlying suite with view to the inner courtyard and two entrances, living room
541	51	548	South wing: Luxurious bedrooms with adjoining bathrooms, double washbasin, rain showers and a separate toilette. Discreet and understated design.
641	54	581	South wing: Luxurious bedrooms with adjoining bathrooms, double washbasin, rain showers and a separate toilette. Discreet and understated design.

Deluxe Junior Suite Seventh Floor			
Suites	Size in sqm	Size in sqft	Furnishing
741	57	614	South wing: Living room. Luxurious bedroom with adjoining bathroom, double washbasin, rain shower and a separate toilette.
745	44	473	North wing: Living room. Luxurious bedroom with adjoining bathroom, double washbasin, rain shower and a separate toilette.



7th floor Seventh Floor

SIE GEHÖREN ZU DEN
MENSCHEN, DIE MEHR
ERWARTEN.
SOLLTEN SIE ES DANN
NICHT AUCH BEKOMMEN?





YOU ARE ONE OF
THOSE PEOPLE WHO
EXPECT MORE.
SO WHY SHOULDN'T
YOU GET IT?



PANORAMA SUITES

Willkommen über den Dächern Münchens: Mit einem Refugium weitläufiger Suiten und exklusiver Zimmer ist der **Panorama Floor** wie geschaffen für Gäste, die eine private Atmosphäre schätzen. Ob eigener Kamin, Whirlpool oder eine 80 qm große Dachterrasse mit Blick bis zu den Alpen – in den von **Siegward Graf Pilati** gestalteten Zimmer-Ensembles ist höchster Luxus gegeben. Der **Panorama Floor** befindet sich auf der siebten Etage unseres Hauses und bietet 3 Two-Bedroom-Suiten und 2 Three-Bedroom-Suiten, welche sich flexibel bis hin zu einer Six-Bedroom-Suite mit separatem Vorraum erweitern lassen. Edle Bäder, romantische Kamine und nicht einsehbare Dachterrassen mit atemberaubendem Ausblick laden zum Verweilen ein.

Welcome over the roof tops of Munich: With its private hideaway of spacious suites and exclusive rooms, the **Panorama Floor** has been especially created for guests looking for privacy. A fireplace, whirlpool and 80 square metre roof top terrace with a view up to the Alps - in this surrounding designed by **Count Siegward Pilati** the highest levels of luxury come as standard. The **Panorama Floor** is situated on the seventh floor of our hotel and offers three two-bedroom suites and two three-bedroom suites that can be flexibly extended to create a suite of up to six bedrooms with a separate foyer. Elegant bathrooms, romantic fireplaces and protected roof top terraces with breathtaking views invite you to unwind.



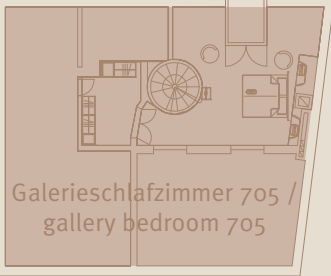
7th floor						
	Suite / Room	Size in sqm	Size in sqft	Furnishing	Extension	
1	705	101	1,087.2	Two-bedroom pilati style suite, living room with a ceiling height of 4.40 m, panoramic windows, open fireplace, dining area with kitchenette including cooking plate, basin and refrigerator, large seating area, desk, Nespresso coffee machine, circular stairs to the bedroom and 55" flatscreen TV, gallery bedroom with view to the living room, walk-in closet and small roof loggia, second bedroom featuring canopy bed, marble bathroom with double wash basin, whirlpool, steam bath with shower and bidet, separate guest toilet, wardrobe included in the entrance area, 78 sqm roof top terrace with fountain and private access to the Blue Spa	Can be combined into a six-bedroom suite with 701, 702, 703 and 793 (266 sqm in total)	
2	725	130	1,399.3	Two-bedroom tower suite, living room with dining area, large seating area, desk and Nespresso coffee machine, fully glazed gallery bedroom with view to Munich's monuments, sitting area and separated washlet, work- and bedroom with walk-in closet, marble bathroom with double wash basin, whirlpool and steam bath with shower, separate guest toilet		
3	759	103	1,108.9	Two-bedroom suite in traditional country house style, large living room with two dining areas, different seating areas, desk, Nespresso coffee machine, 55" flat-screen TV and Samsung hi-fi system, French balcony, bedroom with walk-in closet, marble bathroom with double wash basin, rain shower and bathtub, separate toilet, wardrobe included in the entrance area	Can be combined into a three-bedroom suite with 758 and 761	
4	770	106	1,141.0	Living room with free-standing open fireplace, large seating area, dining area, desk, Nespresso coffee machine and Samsung hi-fi system with Blue Ray player, panorama balcony with wooden deck and view to the "Frauenkirche", bar with ice cube machine, refrigerator and basin, bedroom accessible via walk-in closet, marble bathroom with double wash basin, steam bath with shower and bathtub, separate guest toilet, wardrobe included in the entrance area	Can be combined into a three-bedroom suite with 768 and 766	
5	Royal Penthouse Floor I	233	2,508.0		765 + 766 + 768 + 770 + 771	
6	Royal Penthouse Floor II	268	2,884.7		701 + 702 + 703 + 705 + 793	

Panorama Suites and Panorama Floor
7th floor



Turmsuite 725 /
Towersuite 725

Treppe zu 725 /
staircase to 725





PRESIDENTIAL SUITE

In der von **Siegward Graf Pilati** mit wertvollen Antiquitäten, kostbaren Stoffen und ausgesuchten Materialien eingerichteten Suite logieren Sie inmitten raffinierter Opulenz, geprägt von der individuellen Note unseres Hauses. Die Suite befindet sich im **historischen Palais Montgelas**, einem separaten Trakt, der im Jahr 1811 im klassizistischen Stil erbaut wurde. Die Suite kann mit weiteren Zimmern individuell verbunden werden. Auf Wunsch steht Ihnen die gesamte vierte Etage, der **Presidential Floor**, zur Verfügung. Die geschichtsträchtigen Räumlichkeiten ermöglichen absolute Privatsphäre mit modernstem Komfort und werden hohen Sicherheitsanforderungen gerecht. Dazu gehören zum Beispiel Aufzüge direkt aus der Tiefgarage sowie spezielles Sicherheitsglas im Wohnbereich. Zusammen mit der vierten Etage steht Ihnen eine der größten Suiten Europas mit insgesamt neun Zimmern und 584,55 qm zur Verfügung.

In suite furnished with valuable antiques, precious fabrics and sumptuous materials by **Count Siegward Pilati** you lodge in sophisticated opulence, characterized by the very personal style of our hotel. The suite is located in the **historical Palais Montgelas**, an adjacent wing, constructed in 1811 in a classical architectural style. The suite can be configured individually with other rooms. Upon request the entire fourth floor, the **Presidential Floor** is available for you. Its rooms, steeped in history, will fulfil your desire for royal seclusion, along with all modern comfort and meet the highest security requirements. Lifts whisk you directly to the underground garage and a living room equipped with safety glass. In combination with the fourth floor you can enjoy a stay in one of Europe's largest suites with a full 584,55 square meters of floor space.

Palais Montgelas, 4th floor						
	Suite / Room	Size in sqm	Size in sqft	Furnishing	Extension	
1	43	83	893.4	Living room with seating area, desk, small gallery with circular stairs and Grundig hi-fi system (radio, CD), bedroom with access to dressing room, marble bathroom with double wash basin, shower tub, separate guest toilet	Can be combined with 42 and 46 into a two- or three-bedroom suite (185 sqm in total) or with the entire fourth floor	
2	45	68	731.9	Inlying suite with view to the inner courtyard and two entrances, living room with large seating area, desk, Nespresso coffee machine and Samsung hi-fi system with DVD player, bedroom with walk-in closet and access to the marble bathroom with double wash basin, shower tub and bidet	Can be combined with the entire fourth floor	
3	49	93	1,001.0	Living room with open fireplace, large seating area, desk, windows with bullet-resistant glazing to BR 3-S, Nespresso coffee machine and Samsung hi-fi system with Blue Ray player, bedroom with walk-in closet, marble bathroom with whirlpool and shower, separate guest toilet	Can be combined with 48 into a two-bedroom suite or with the entire fourth floor	
4	Presidential Suite	119	1,280.9		48 + 49	
5	Presidential Floor	584	6,286.1		40 + 41 + 42 + 43 + 45 + 46 + 47 + 48 + 49	

Presidential Suite and Presidential Floor
Palais Montgelas, 4th floor





HIER HABEN SCHON
PRINZESSINNEN, KAISER
UND KÖNIGE RESIDIERT.
SIE SIND UNS GENAUSO
WILLKOMMEN.

PRINCESSES, KINGS AND
EMPERORS HAVE STAYED
HERE. BE ASURED IN OUR
HOTEL EVERY GUEST IS
KING.





ROYAL PALAIS SUITE

Die von **Siegward Graf Pilati** mit wertvollen Antiquitäten, kostbaren Stoffen und ausgesuchten Materialien eingerichtete Suite versprüht traditionelle europäische Eleganz. Die Suite befindet sich im **historischen Palais Montgelas**, einem separaten Trakt, der im Jahr 1811 im klassizistischen Stil erbaut wurde.

Die Suiten können individuell miteinander verbunden werden. Auf Wunsch steht Ihnen die gesamte dritte Etage, der **Royal Palais Floor** zur Verfügung. Die geschichtsträchtigen Räumlichkeiten erwidern Ihren Wunsch nach absoluter Privatsphäre sowie modernstem Komfort. Dazu gehören beispielsweise private Aufzüge, die direkt zur Tiefgarage führen, oder die Option auf exklusive Küchennutzung.

The suite furnished with valuable antiques, precious fabrics and sumptuous materials by **Count Siegward Pilati** radiates traditional European elegance. The suite is located in the **historical Palais Montgelas**, an adjacent wing, constructed in 1811 in a classical architectural style. The suites can be configured individually. Upon request the entire third floor, the **Royal Palais Floor** is available for you. Its rooms, steeped in history, will fulfil your desire for royal seclusion along with all modern comfort. Lifts whisk you directly to the underground garage and a separate kitchen is at your disposal.

Palais Montgelas, 3rd floor						
	Suite / Room	Size in sqm	Size in sqft	Furnishing	Extension	
1	32	94	1,011.8	View over the "Promenadeplatz", living room with large seating area, ancient desk and Samsung hi-fi system with Blue Ray player, bedroom with walk-in closet, marble bathroom with double wash basin, circular bath tub, shower and bidet, corridor with kitchenette including cooking plate, refrigerator and Nespresso coffee machine, separated washlet	Can be combined with 33 and 35 into a two- or three-bedroom suite or with the entire third floor	
2	33	59	635.1	View over the "Promenadeplatz", combined living and bedroom with two separated beds and seating area, walk-in closet, large marble bathroom with shower tub	Can be combined with 32 and 35 into a two- or three-bedroom suite or with the entire third floor	
3	35	89	958.0	Corner suite with view over the "Promenadeplatz", living room with large seating area, dining area, desk, Nespresso coffee machine, 55" flatscreen TV and Samsung hi-fi system with Blue Ray player, bedroom with walk-in closet, wheelchair-friendly bathroom with seat, rain shower, bath tub and washlet, separate guest toilet	Can be combined with 32 and 33 into a two- or three-bedroom suite or with the entire third floor	
4	Royal Palais Suite	242	2,604.9		32 + 33 + 35	
5	Royal Palais Floor	456	4,908.3	exclusive floor with private entrance	30 + 31 + 32 + 33 + 34 + 35 + 36 + 37 + 38 + 39	

Royal Palais Suite and Royal Palais Floor
Palais Montgelas, 3rd floor





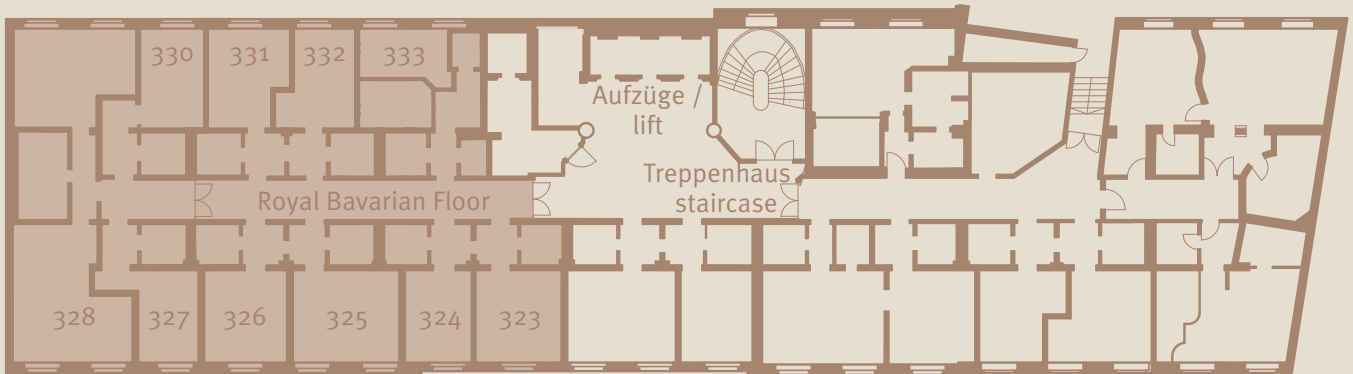
ROYAL BAVARIAN SUITE

Der **majestätische Luxus**, mit dem das Hotel Bayerischer Hof seine Gäste allzeit umschmeichelt hat, lässt sich tatsächlich auf einen König zurückführen: **Ludwig I. von Bayern** regte 1839 den Bau unseres Hotels an. Hier logieren Sie in stilvollem Ambiente, genießen modernste Ausstattung und erfreuen sich an liebevollen Details und wunderschönen Bädern. Die Suiten befinden sich im Hauptgebäude auf der dritten und vierten Etage und können individuell mit weiteren Zimmern verbunden werden.

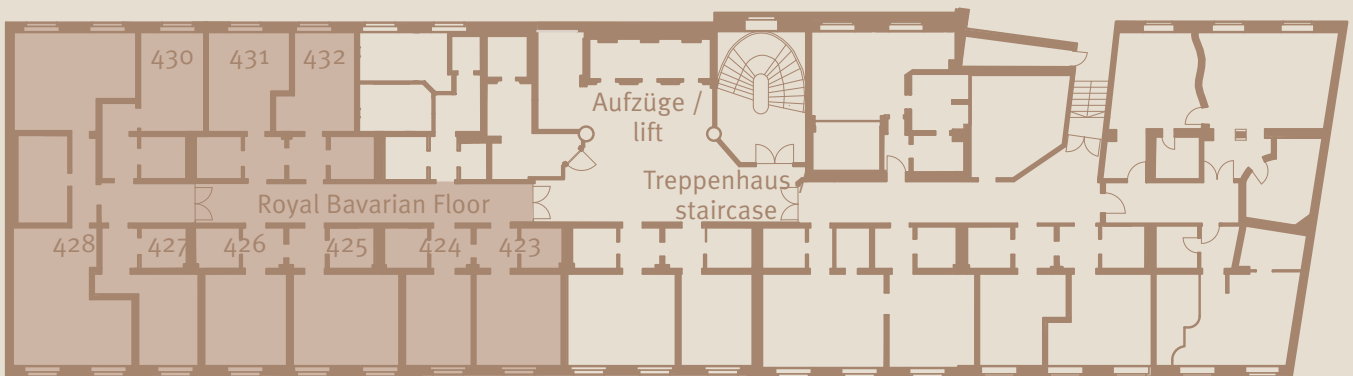
The **royal luxury** with which the Hotel Bayerischer Hof has flattered its guests over times can indeed be traced back to an actual king: It was **Ludwig I of Bavaria** who in 1839 inspired the construction of the hotel. Stay in a stylish ambience, enjoy the comfortable furnishing and lovingly-designed details and delight in the wonderful bathrooms. The suites are located in the main building, on the third and fourth floor and can be configured individually.

3rd and 4th floor					
	Suite / Room	Size in sqm	Size in sqft	Furnishing	Extension
1	328	85	893.4	Suite in traditional country house style, lounge with view over the "Promenadeplatz" and wood panelling, large seating area, desk, dining area with tile oven, Nespresso coffee machine and Samsung hi-fi system with DVD player, bedroom featuring canopy bed, marble bathroom designed by Philipp Starck with double wash basin, bathtub and shower	Can be combined with 327 and 330 into a two- or three-bedroom suite
2	Royal Bavarian Suite, 3rd floor	140	1,506.9		327 + 328 + 330
3	Royal Bavarian Floor, 3rd floor	370	3,982.6	exclusive floor with private entrance	323 + 324 + 325 + 326 + 327+ 328 + 330 + 331 + 332 + 333
4	428	85	914.9	Suite in traditional country house style, lounge with view over the "Promenadeplatz" and wood panelling, large seating area, desk, dining area, Nespresso coffee machine and Samsung hi-fi system with DVD player, bedroom featuring canopy bed and sofa, marble bathroom designed by Philipp Starck with double wash basin, bathtub and shower	Can be combined with 427 and 430 into a two- or three-bedroom suite
5	Royal Bavarian Suite, 4th floor	142	1,528.5		427 + 428 + 430
6	Royal Bavarian Floor, 4th floor	335	3,605.9	exclusive floor with private entrance	423 + 424 + 425 + 426 + 427 + 428 + 430 + 431 + 432

Royal Bavarian Suite and Royal Bavarian Floor
3rd floor



Royal Bavarian Suite and Royal Bavarian Floor
4th floor





MÜNCHEN HAT VIELE
SEHENSWÜRDIGKEITEN ZU
BIETEN. IN DIESER KÖNNEN
SIE SOGAR ÜBERNACHTEN.

MUNICH OFFERS A LOT
OF DIFFERENT FACETTES.
CHOOSE YOUR OWN
STYLE.





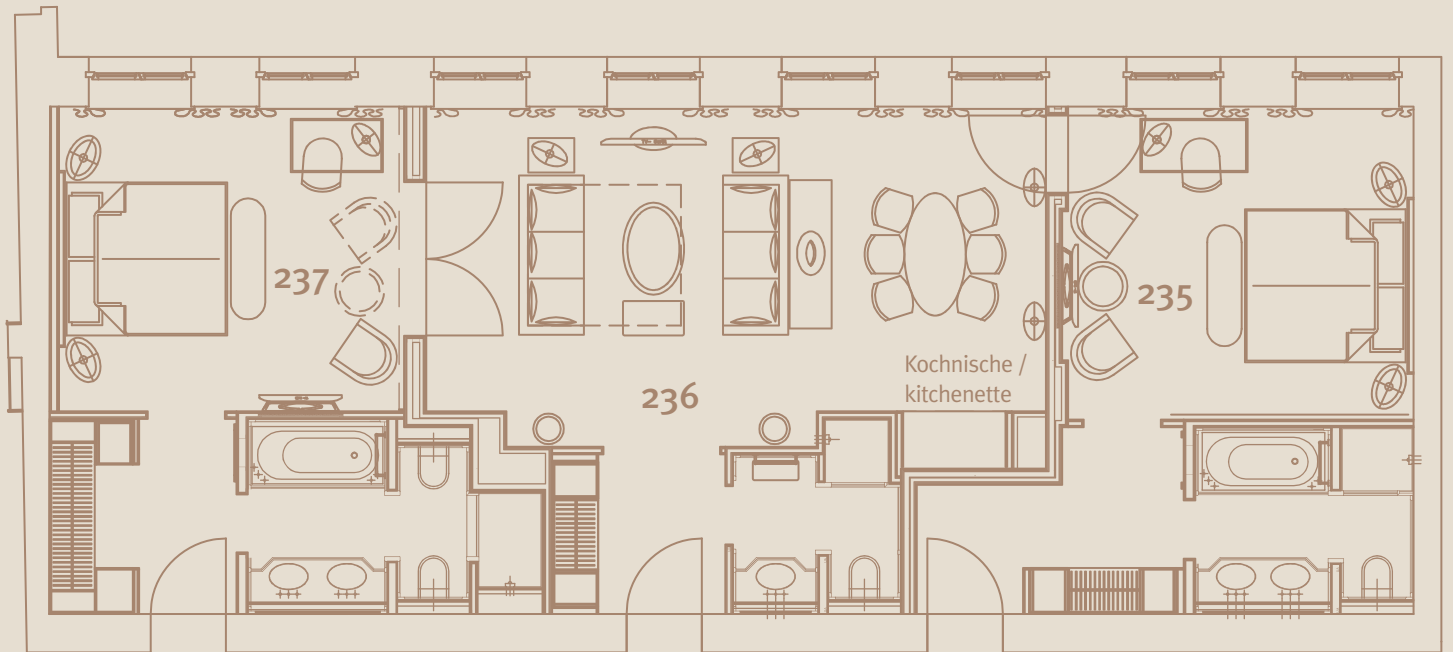
ONE- & TWO-BEDROOM SUITES PILATI-STYLE

Genießen Sie dezenten Luxus im Stil des bekannten Architekten **Siegward Graf**. Die modernen, eleganten Suiten in dezenten Tönen wie Perlgrau, Taupe und Champagner strahlen feinsinniges Design und behagliche Wohnatmosphäre aus. Die Räume bieten Weitläufigkeit, unterstrichen durch kostbare Stoffe, paspeliierte Polstermöbel und dekorative Elemente. Die zum Innenhof gelegenen Suiten sind über separate Eingänge im Wohn- und Schlafbereich zugänglich. Der Wohnbereich ist neben einem Ess- und Sitzbereich mit einer modernen Kitchenette mit Induktions-Herdplatte und Waschbecken ausgestattet. Die Suiten verfügen über großzügige Kleiderschränke im Flurbereich sowie über zwei bis drei Bäder.

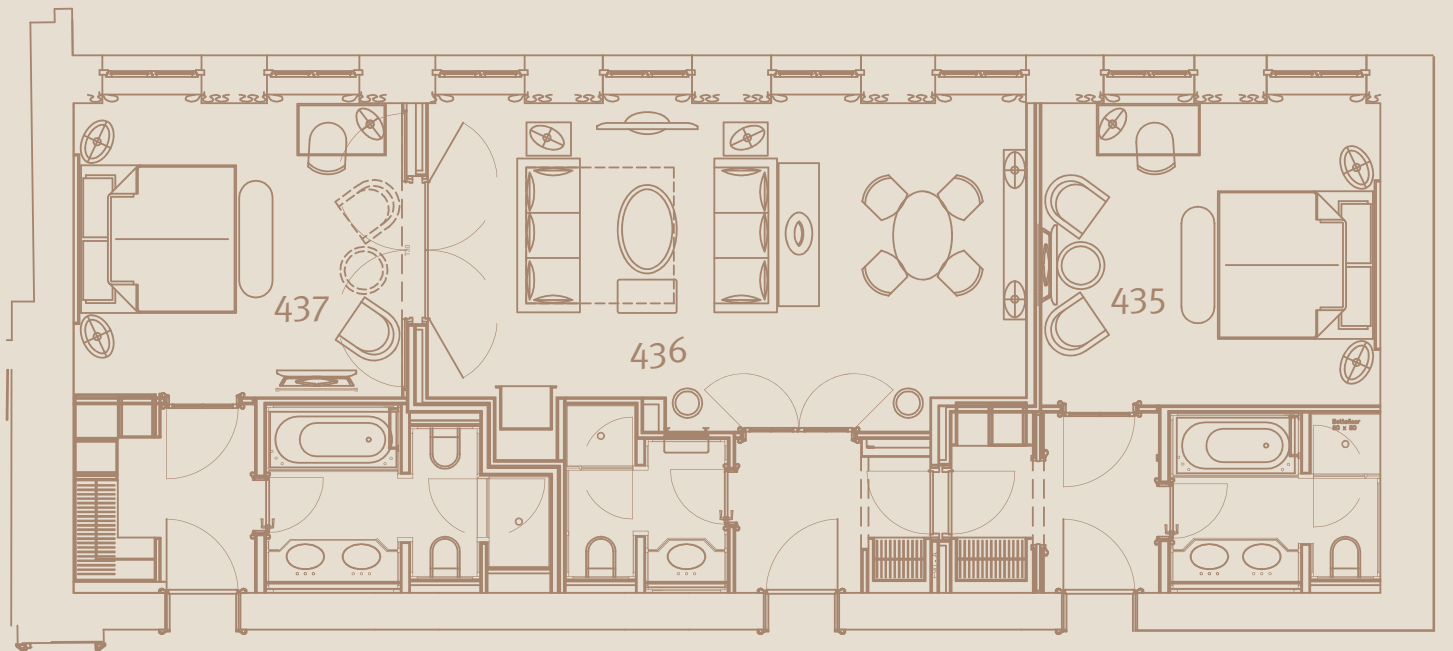
The famous style of **Count Siegward Pilati**. The modern yet elegant suites – which feature subtle tones such as pearl grey, taupe and champagne – exude both fine design and a cosy atmosphere. The rooms' spaciousness is underscored by exquisite materials, upholstered furniture with piping, and numerous decorative elements. The suites, which look out onto the inner courtyard, can be accessed via two separate entrances to the living room and bedroom. Alongside dining and seating areas, the living area also features a state-of-the-art kitchenette with induction hotplate and sink, not to mention a walk-in wardrobe in the hall and three bathrooms.


2nd and 4th Floor					
	Suite / Room	Size in sqm	Size in sqft	Furnishing	Extension
1	Two-bedroom suite, 2nd floor	100.7	1,083.9		235 + 236 + 237
2	235	29.4	316.5	Desk, seating accommodation, parquet flooring, flatscreen TV, marble bath room with double wash basin, bathtub and separate shower	Can be combined with 236 and 237 into a two-bedroom suite
3	236	38.8	417.6	Living room with seating area and separate dining area, parquet flooring, kitchenette, flatscreen TV, Nespresso coffee machine, marble bathroom with rain shower	Can be combined with 235 and 237 into a two-bedroom suite
4	237	32.5	349.8	Desk, seating accommodation, parquet flooring, flatscreen TV, marble bathroom with double wash basin, bathtub, separate shower and bidet	Can be combined with 235 and 236 into a two-bedroom suite
5	Two-bedroom suite, 4th floor	104	1,119.4		435 + 436 + 437
6	435	32.5	349.8	Desk, seating accommodation, flatscreen TV, marble bathroom with double wash basin, bathtub and separate shower	Can be combined with 436 and 437 into a two-bedroom suite
7	436	42.2	454.2	Living area with seating area and separate dining area, flatscreen TV, kitchenette, Nespresso coffee machine, marble bathroom with rain shower	Can be combined with 435 and 437 into a two-bedroom suite
8	437	32.5	349.8	Desk, seating accommodation, flatscreen TV, marble bathroom with double wash basin, bathtub, separate shower and bidet	Can be combined with 435 and 436 into a two-bedroom suite

Two-bedroom suite Pilati style
2nd floor



Two-bedroom suite Pilati style
4th floor





DIE GESCHMÄCKER
SIND JA BEKANNTLICH
VERSCHIEDEN.
WIR SIND BESTENS
VORBEREITET.

DIFFERENT TASTE? WE CAN
OFFER DIFFERENT STYLES.



SUITE COLLECTION

Diese Auswahl an Suiten bietet Abwechslung pur:

Den Münchner Flair versprühen die traditionell eingerichteten und gemütlichen **Bavarian Suites**.

Verspielt und romantisch verzaubern die Suiten im Stil des englischen Designerhauses **Laura Ashley**.

Mit dem **Kolonial-Stil** holen wir die faszinierende Welt Afrikas nach Europa. Hier erwarten Sie leuchtende Savannenfarben und beruhigende Erdtöne, unterstrichen durch prachtvolle Stoffe sowie besonders prunkvolle Bäder vom italienischen Designer Renato Rabbiolo.

Dezenten Luxus genießen Sie im Stil des bekannten Architekten **Siegward Graf Pilati**. Diese modernen, eleganten Zimmer in Tönen wie Perlgrau, Taupe und Champagner oder sonnigem Ockergelb strahlen feinsinniges Design und behagliche Wohnatmosphäre aus. Manche von ihnen lassen sich problemlos miteinander verbinden und bieten geräumige Weitläufigkeit, unterstrichen durch kostbare Stoffe, gepolsterte Polstermöbel und dekorative Elemente.

Mit spannungsreichen Kontrasten in sattem Rot, edlem Schwarz und zeitlosen Sandtönen wirken die **Cosmopolitan R&B** Suiten zeitgemäß stylisch. Das Interieur überzeugt mit komfortablen Ledersesseln und Wengéholz-Lampen des französischen Designers Philippe Hurel sowie edlen Stoffe von Manuel Canovas und Bädern mit sandfarbenem, gesägtem Marmor sowie Bernsteinmosaiken. Das Design verbindet höchste internationale Wohnkultur mit echter Behaglichkeit.

This selection of suites offers plenty of variety:

The cosy **Bavarian style** suites radiate traditional Munich flair.

Or playful with a floral note in the style of English design house **Laura Ashley**.

With the **colonial style** we bring the wonderful world of Africa to Europe. You will be welcomed with the glowing colours of the Savanna, soothing earth tones accentuated by striking exotic fabrics as well as impressive bathrooms created by the Italian designer Renato Rabbiolo.

Enjoy unobstructed luxury in the style of the famous architect **Count Siegward Pilati**. The modern and elegant rooms feature shades ranging from pearl grey, taupe, champagne or sunny yellow ochre, radiate stylish clarity and offer a comfortable living ambience. Some can easily be combined and therefore offer commodious spaciousness, accentuated by precious fabrics, trimmed upholstery and decorative elements.

Exciting contrasts in rich reds, noble black and modest sand tones, lend the **Cosmopolitan R&B** suites an air of contemporary chic. The interior with comfortable leather armchairs and hand-made Wengé wood lamps by the French designer Philippe Hurel as well as precious fabrics by Manuel Canovas and bathrooms with sand-coloured, sawn marble and amber mosaics unites the highest international home décor with genuine comfort.

1st until 7th floor					
	Style	Size in sqm	Size in sqft	Furnishing	Available category
1	Bavarian	up to 56	up to 602.8	Bavarian style suites, with wood-panelling and large dining table, partially with canopy bed	Deluxe Junior Suite (4th, 5th, 6th floor)
2	Cosmopolitan R&B	up to 52	up to 559.7	Spacious bathrooms with sand-coloured marble and rain shower	Standard Junior Suite (4th, 5th floor)
3	Colonial	up to 54	up to 581.3	Some with balcony, safe for notebooks, mostly separate shower and bath tub, walk-in closet, Grundig radio with CD or Samsung radio with CD, DVD	Standard and Deluxe Junior Suite (1st to 6th floor)
4	Laura Ashley	up to 56	up to 602.8	Some with balcony or bidet	Standard and Deluxe Junior Suites (1st, 2nd, 3rd, 5th floor)
5	Pilati II	up to 67.6	up to 727.6	Grundig radio with CD, Samsung radio with CD, DVD	Deluxe Junior Suite and Standard Suite (7th floor)
6	Pilati III	up to 52	up to 559.7	Spacious living room, mostly with pull-out-couch and separable sleeping area, dressing room or walk-in closet, bathroom with separate shower and bath tub	Standard and Deluxe Junior Suite or Standard Suite (1st, 2nd, 4th, 6th floor)

Suite Collection
1st until 7th floor

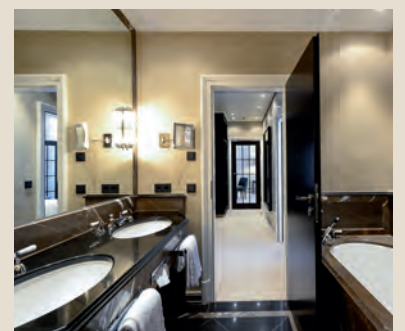
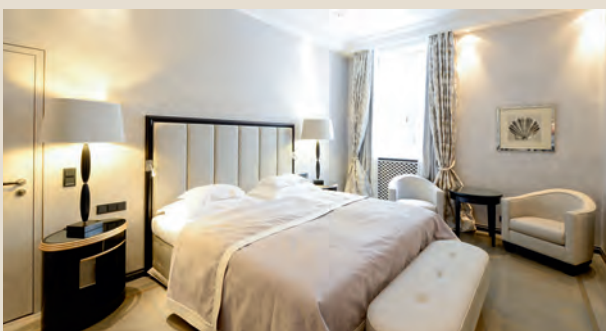
Cosmopolitan R&B style



Colonial style



Pilati style



Laura Ashley style



HOTEL BAYERISCHER HOF: EINE WELT FÜR SICH.

Zimmer:	337 Zimmer, davon 74 Suiten Individuell gestaltet in verschiedenen Stilen, luxuriös ausgestattet Süd- und Nordflügel mit 28 einzigartigen Deluxe Doppelzimmern und Deluxe Junior Suiten sowie einer 350qm großen Penthouse Garden Suite Großzügige Suitenensembles auf dem Panorama Floor sowie im historischen Palais Montgelas Highspeed Internetzugang via WLAN/ LAN Multimedia TV mit über 300 internationalen Programmen, Pay-TV	
Restaurants:	Atelier: 3 Sterne Restaurant mit regionalen und internationalen Kreationen auf höchstem Niveau Garden mit Sommerterrasse: Bewährte Klassiker und zeitgenössisch interpretierte Küche Palais Keller: Historisches Kellergewölbe mit bayerischen Spezialitäten und eigener Bäckerei Trader Vic's: Polynesische Spezialitäten aus dem Buchenholz-Ofen nach Originalrezepturen Blue Spa Lounge und Wintergarten mit Terrasse: Leichte Wellness-Küche über den Dächern Münchens	
Bars:	falk's Bar: Moderne, preisgekrönte Bar im denkmalgeschützten Spiegelsaal Trader Vic's Bar und Menehune Bar: Legendäre Südseecocktails in exotischem Ambiente Blue Spa Bar: Kühle Drinks und einzigartiger Blick auf die Altstadt Night Club Bar & Piano Bar: Cocktails und Snacks mit Live-Musik	
Entertainment:	astor@Cinema Lounge: Erleben Sie aktuelle Kinofilme einmal anders – auf bequemen Loungesofas Komödie im Bayerischen Hof: Bestes Boulevardtheater im Haus Night Club: Einer der besten Jazz-Clubs der Stadt Piano Bar: Freitags Kleine Konzertreihe mit renommierten Pianisten	
Wellness:	Blue Spa: Einzigartiges Wellness-Refugium auf 1.300 qm über vier Etagen mit Blick über die Dächer der Innenstadt Pool mit zu öffnendem Glasdach, Dampfbad, Saunen, Solarium, Sonnenterrasse, Fitness-Studio, umfangreiches Angebot an Behandlungen und Massagen, Beauty-Center und Coiffeur im Haus	
Veranstaltungsräume:	40 klimatisierte Bankett- und Veranstaltungsräume Kapazitäten von 17 bis 1.700 qm bzw. 10 bis 2.500 Gäste Festsaal-Ensemble: 1693,5 qm im Art Decó-Stil mit zu öffnendem Glasdach Palais Montgelas: unterschiedliche, klassische Salons inklusive dem prunkvollen Königssaal astor@Cinema Lounge: 38 Sitzplätze, für Präsentationen, Filmvorführungen und private Events Dachgarten mit Live-Cooking-Stationen und Dachgarten Lounge mit Bar und offenem Kamin Blue Spa Bar & Lounge mit Wintergarten und offenem Kamin sowie Terrasse mit einzigartigem Blick bis zu den Alpen	
Service:	24-Stunden-Zimmerservice, Business Center, Concierge Service, Hotel Shop, Gutscheinservice, Reiseland Reisebüro, Shopping- und Kunstpassage, Sixt Autovermietung, bewachte Tiefgarage	
Lage:	Ideal gelegen in der Münchner Altstadt Wichtigste Sehenswürdigkeiten in Fußnähe: Frauenkirche, Viktualienmarkt, Oper, Museen, Residenz und Hofgarten In nächster Nähe der exklusivsten Boutiquen und Einkaufs- passagen, im Banken- und Businessviertel	
Entfernungen:	Flughafen Franz Josef Strauß: 35 km Hauptbahnhof: 1 km Messe München: 8 km ICM International Congress Center München: 8 km Olympiapark München: 5 km Allianz Arena (Fußballstadion): 10 km	
Weitere Betriebe der Familie Volkhardt:	Hotel Zur Tenne, Vorderstadt 8-10, A-6370 Kitzbühel Fon +43 5356.6 44 44 0, Fax + 43 53 56.64 80-356 www.hotelzurtenne.com, info@hotelzurtenne.com	Volkhardts Wein, Kaflerstraße 15, D-81241 München Fon +49 89.82 92 12-15, Fax +49 89.82 92 12-23 www.volkhardts.de, info@volkhardts.de

HOTEL BAYERISCHER HOF: A WORLD OF ITS OWN.

- Guest rooms:** 337 rooms including 74 suites
South and north wing with 28 Deluxe double rooms and Junior suites as well as the 350sqm Penthouse Garden Suite. Individually decorated in various styles and luxuriously equipped
Lavish suite-ensembles on the Panorama floor and in the historical Palais Montgelas
Highspeed internet access via WLAN / LAN
Air-condition and multimedia-TV with more than 300 international channels, pay TV
- Restaurants:** Atelier: 3 Michelin Star restaurant with finest regional and international culinary creations
Garden with summer terrace: Classics and contemporary interpreted cuisine
Palais Keller: Historical vault with Bavarian specialities and its own bakery
Trader Vic's: Polynesian specialities from the wok oven prepared from original recipes
Blue Spa Lounge with winter garden and terrace: Light wellness cuisine above the rooftops
- Bars:** Falk's Bar: Modern, award-winning bar in the historical mirror hall
Trader Vic's Bar and Menehune Bar: Legendary cocktails in exotic ambiance
Blue Spa Bar: Cool drinks and astonishing views over the historic city centre
Night Club and Piano Bar: Cocktails and snacks with live music
- Entertainment:** astor@Cinema Lounge: Experience the latest movies from comfortable lounge sofas
Komödie im Bayerischen Hof: Our very own theatre
Night Club: One of the best Jazz Clubs in town
Piano Bar: Live piano entertainment every Friday
- Wellness:** Blue Spa: Unique wellness area (1,300 sqm) spread over four floors with impressive views over the roofs of Munich
Pool with sliding glass roof, steam bath, sauna, solarium, sun terrace, fitness studio
Extensive range of treatments and massages, Beauty-Center and hair dresser in-house
- Function rooms:** 40 air-conditioned banqueting and meeting rooms
Various sizes from 17 up to 1,700 sqm, capacities from 10 to 2,500 guests
Ballroom ensemble: 1,693.5 sqm / 18,228.7 sqft in Art déco style with sliding glass roof
Palais Montgelas: Various classical salons including the splendid Königssaal (King's hall)
astor@Cinema Lounge: 38 seats, for presentations, film preview screenings and private events
Roofgarden with Live-cooking-stations and Roofgarden Lounge with bar and open fireplace
Blue Spa Bar & Lounge with wintergarden and open fireplace as well as terrace with a panoramic view
- Service:** 24h room service, business centre, concierge service, hotel shop, gift voucher service,
Reiseland travel agency, shopping arcade and art gallery, Sixt car rental, underground car park with sentinel, valet service
- Location:** Situated within the old city centre of Munich
Famous attractions nearby (Frauenkirche, Viktualien market, Opera, famous museums, The Residenz and Hofgarten)
Next to the pedestrian zone with exclusive shopping opportunities, within the banking and business district
- Connections:** International airport Franz Josef Strauss: 35 km
Main train station: 1 km
Munich Messe (exhibition and trade fair centre): 8 km
ICM International Congress Centre Munich: 8 km
The Olympic Park: 5 km
Allianz Arena (soccer stadium): 10 km

Other establishments run by the

Volkhardt family:

Hotel Zur Tenne,
Vorderstadt 8-10,
6370 Kitzbühel, Austria
Phone +43 5356.6 44 44 0,
Fax + 43 53 56.64 80-356
www.hotelzurtenne.com,
info@hotelzurtenne.com

Volkhardts Wein,
Kaflerstraße 15,
81241 München, Germany
Phone +49 89.82 92 12-15,
Fax +49 89.82 92 12-23
www.volkhardts.de,
info@volkhardts.de

Hotel Bayerischer Hof

Promenadeplatz 2-6
D - 80333 München

Fon +49 89.21 20 - 0
Fax +49 89.21 20 - 906

www.bayerischerhof.de
info@bayerischerhof.de

